

## Antal måneder som registrerede arbejdssøgende 4. kvartal 2019

Der har været færre arbejdssøgende i perioden 1. kvartal 2019 til 4. kvartal 2019 end samme periode året før. Der har været et svagt fald i antallet af måneder som de arbejdssøgende har været registreret.

Der var i alt 6.134 personer, som har været registreret arbejdssøgende i en eller flere måneder i løbet af perioden fra 1. kvartal 2019 til 4. kvartal 2019 mod 6.921 personer i samme periode året før.

I perioden 1. kvartal 2019 til 4. kvartal 2019 havde 61,8 pct. af de arbejdssøgende i alt 3.791 personer været registreret imellem 1-3 måneder, mens 9,1 pct. eller 557 personer har været registreret imellem 10-12 måneder.

**Tabel 1. Antal måneder som registrerede arbejdssøgende efter køn**

	1. kvartal 2018 - 4. kvartal 2018					1. kvartal 2019 - 4. kvartal 2019				
	Alle	1-3 mdr.	4-6 mdr.	7-9 mdr.	10-12 mdr.	Alle	1-3 mdr.	4-6 mdr.	7-9 mdr.	10-12 mdr.
	Antal personer									
<b>I alt</b>	<b>6.921</b>	<b>3.940</b>	<b>1.552</b>	<b>767</b>	<b>662</b>	<b>6.134</b>	<b>3.791</b>	<b>1.204</b>	<b>582</b>	<b>557</b>
Mænd	3.661	1.965	866	442	388	3.346	2.004	691	331	320
Kvinder	3.260	1.975	686	325	274	2.788	1.787	513	251	237
	Andel i procent									
<b>I alt</b>	<b>100,0</b>	<b>56,9</b>	<b>22,4</b>	<b>11,1</b>	<b>9,6</b>	<b>100,0</b>	<b>61,8</b>	<b>19,6</b>	<b>9,5</b>	<b>9,1</b>
Mænd	100,0	53,7	23,6	12,1	10,6	100,0	59,9	20,6	9,9	9,6
Kvinder	100,0	60,6	21,0	10,0	8,4	100,0	64,1	18,4	9,0	8,5

Kilde: <http://bank.stat.gl/ardledvar>

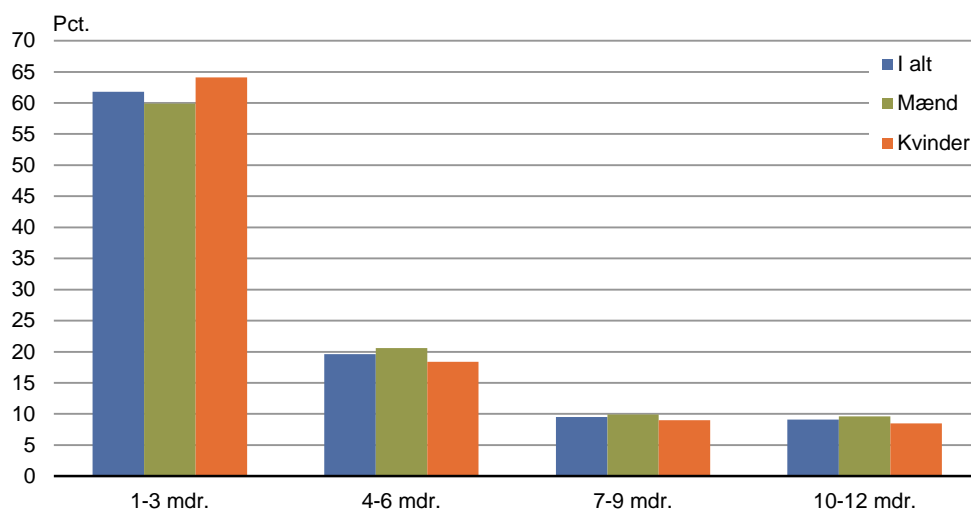
I perioden 1. kvartal 2019 – 4. kvartal 2019 har der i den yngre aldersgruppe 18-24 år været 48 personer i arbejdssøgende i 10-12 måneder, eller 3,7 pct. af de 18-24 årige arbejdssøgende. I aldersgruppen 45-59 år var der 210 personer i 10-12 måneder, eller 11,6 pct. af de 45-59 årige arbejdssøgende.

**Tabel 2. Antal måneder som registrerede arbejdssøgende efter alder**

	1. kvartal 2019 - 4. kvartal 2019				
	Alle	1-3 måneder	4-6 måneder	7-9 måneder	10-12 måneder
<b>Alle</b> .....	<b>6.134</b>	<b>3.791</b>	<b>1.204</b>	<b>582</b>	<b>557</b>
18-19 år ..	334	263	50	17	4
20-24 år ..	979	685	167	83	44
25-29 år ..	866	571	162	77	56
30-34 år ..	697	429	128	70	70
35-39 år ..	590	356	113	66	55
40-44 år ..	433	248	96	41	48
45-49 år ..	502	294	102	54	52
50-54 år ..	735	416	164	75	80
55-59 år ..	572	320	122	52	78
60-65 år ..	426	209	100	47	70

Kilde: <http://bank.stat.gl/ardledvar>

I figur 1 er antal måneder som registrerede arbejdssøgende vist i procent. Der er en tendens til at kvinder har været arbejdssøgende i en kortere periode end mænd.

**Figur 1. Antal måneder som registrerede arbejdssøgende i pct. i perioden 1. kvartal 2019 – 4. kvartal 2019**

Kilde: <http://bank.stat.gl/ardledvar>

Ønskes yderligere oplysninger kan henvendelse ske til Statistikchef Anders Blaabjerg på e-mail: [abla@stat.gl](mailto:abla@stat.gl) eller telefon (direkte) 345781.

---

Signatur forklaring:

- ... Oplysninger foreligger ikke
- .. Oplysninger for usikre til at angives eller diskretionshensyn
- . Tal kan efter sagens natur ikke forekomme
- 0 Mindre end halvdelen af den anvendte enhed
- Nul
- \* Foreløbigt eller anslået tal

Eventuel henvendelse

Gorm N. Pedersen

E-mail: [GNPE@stat.gl](mailto:GNPE@stat.gl)

Arbejdsmarked

Grønlands Statistik  
Postboks 1025 · 3900 Nuuk  
Tlf.: +299 34 57 70 · Fax: +299 34 57 90  
[www.stat.gl](http://www.stat.gl) · e-mail: [stat@stat.gl](mailto:stat@stat.gl)

